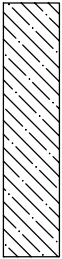
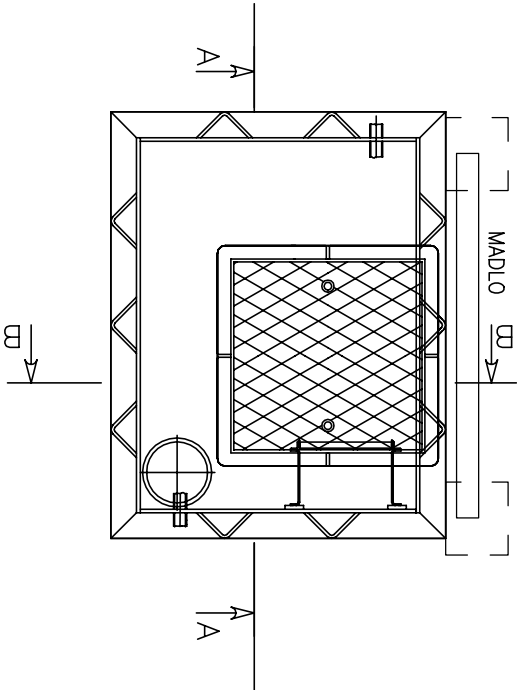


PŮDORYS




ŽB C25/30, 2x svdř. síť 150/150/6

POLYPRÉNOVÁ VODOMĚRNÁ ŠACHTA CELOPLASTOVÁ, SAMONOSNĚ PROVEDENÍ.
POKLOP TŘÍDY "C". MADLO PRO BEZPEČNÝ STUP A VÝSTUP
ŠACHTU OSADIT NA BETONOVOU DESKU.



± 0,000 = 251,450

INVESTOR: STATUTÁRNÍ MĚSTO OPAVA HORNÍ NÁMĚSTÍ 69 746 26 OPAVA		GENERÁLNÍ PROJEKTANT: <div>ATELIÉR EMMET, s.r.o. Otčelův 317/32, 746 01 Opava, CZ IČ: 277 89 594 DIČ: CZ 277 89 594</div>	
MÍSTO STAVBY:	k.ú.: 71181 KATEŠOVCE parcel.: 656/5	<div>VÝRŠK ČÍSLO: 1 2 3 4 5 6 7 8 9 10 11 12 13 14 15 16</div>	
PROJEKTANT PROGRES:	ING. BLANKA LIŠKOVÁ, OTČKA 32, 746 01 OPAVA KONTAKT: +420 608 711 203		
VYBRADOVAL:	ING. JIŘÍ JUREČKA		
ČZKÁZKY PROJESE:			
STAVBA	OPAVA – KYLEŠOVCE NOVOSTAVBA HASIČSKÉ ZBRONICE	STUPĚŇ PROJEKTU: DPS	
		ZAK. ČÍSLO: EM. 2017 – 145	
		DATUM: DUBEN 2020	
OBJEKT SO 03 SPLAŠKOVÁ KANALIZACE SO 05 PŘÍPOJKA VODY SO 04 DEŠŤOVÁ KANALIZACE SO 06 PŘÍPOJKA PLYNU			
D2.03, D2.04, D2.05, D2.06			
NÁZEV VÝKRESU VODOM. ŠACHTA	MĚŘÍTKO: 1:500	STAVBA: 05 D2.03-06	